

## **Non puoi donare se**

Prima della donazione, il medico preleva una goccia di sangue per valutare il valore di EMOGLOBINA. Se il valore è inferiore al limite valido (13.5 g/dl per gli uomini, 12.5 g/dl per le donne) non si è ammessi alla donazione di sangue intero. La carenza di emoglobina, detta **anemia**, può essere provocata da una patologia o da situazioni transitorie (es. ciclo mestruale).

Tramite il sangue è possibile trasmettere malattie infettive (virus, batteri, funghi), è quindi importante escludere dalle donazioni temporaneamente o definitivamente:

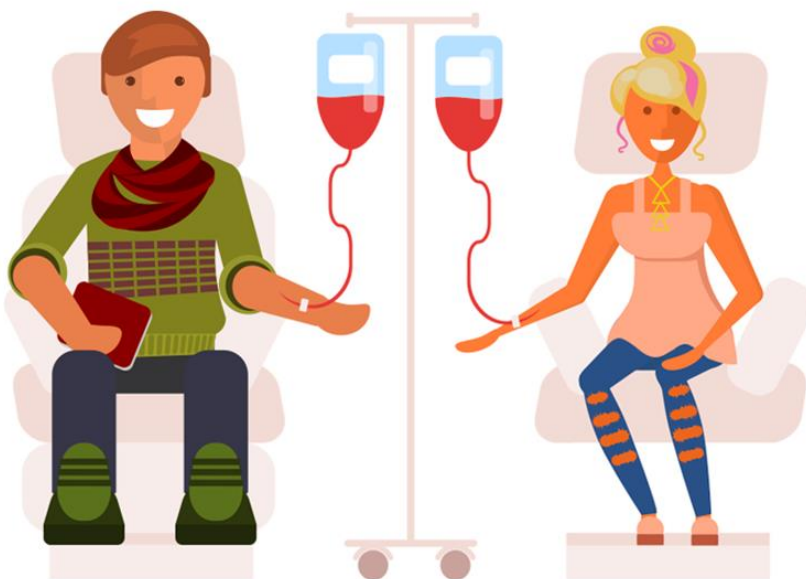
- Chi ha contratto, anche in passato, un'epatite virale di tipo B o C, o un'infezione da virus HIV/AIDS;
- Chi fa uso di sostanze stupefacenti (droghe), o uso eccessivo di bevande alcoliche (alcolismo cronico);
- Chi è stato sottoposto **da meno di 4 mesi** ad interventi chirurgici di rilievo o ad indagini endoscopiche (es. gastroscopia) od a trasfusioni di sangue o chi, da meno di **6 mesi**, ha avuto un parto o un'interruzione di gravidanza;
- Chi si è sottoposto a tatuaggi, piercing, agopuntura: **4 mesi**;
- Chi è ritornato **da meno di 12 mesi** da una zona a endemia malarica;
- Chi ha comportamenti sessuali ad alto rischio di trasmissione di malattie infettive, compresi coloro che hanno rapporti sessuali, anche se protetti, con persone sconosciute le quali potrebbero essere affette da epatite virale o infezione HIV o essere state tossicodipendenti.
- Chi ha soggiornato in un paese extra-europeo: **1 mese**
- Inoltre, alcune condizioni cliniche rendono il donatore non idoneo alla donazione di sangue al fine di tutelare la sua stessa salute:
  - Chi ha sofferto o soffre di convulsioni ed epilessia;
  - Chi ha sofferto o soffre di malattie cardiovascolari, respiratorie o gastrointestinali importanti, renali croniche, malattie del sangue, neoplasie o malattie maligne;
  - Chi ha avuto un trapianto di organo.
  - Dopo il parto o dopo un'interruzione di gravidanza la sospensione è pari a **6 mesi**.

### **FARMACI**

Nel caso di assunzione di farmaci, la sospensione è temporanea e variabile e dipende dalla tipologia di farmaco assunto. Di seguito i principali casi:

- Aspirina e antiinfiammatori non steroidei (FANS ad es. paracetamolo, ibuprofene ecc): **nessuna** sospensione per donazione di sangue intero, **una settimana** per donazione di

- piastrine;
- Antibiotici e Sulfamidici: **2 settimane** dall'ultima assunzione;
  - Cortisonici: **2 settimane** dall'ultima assunzione;
  - Antiistaminici (senza importanti manifestazioni allergiche in atto) **nessuna** sospensione;
  - Estroprogestinici: **nessuna** sospensione;
  - Ansiolitici: **nessuna** sospensione;
  - Antidepressivi: **2 settimane** dall'ultima assunzione;
  - Tranquillanti maggiori antipsicotici: **esclusione permanente**;
  - Antiaritmici, Antianginosi, Anticoagulanti, Antiepilettici: **esclusione permanente**;
  - Antidislipidemici: **nessuna** sospensione.



**DONARE  
UNISCE**